

# CATÁLOGO DO ITEM IMPORTADO

## Pleito de Inclusão de Ex-Tarifário

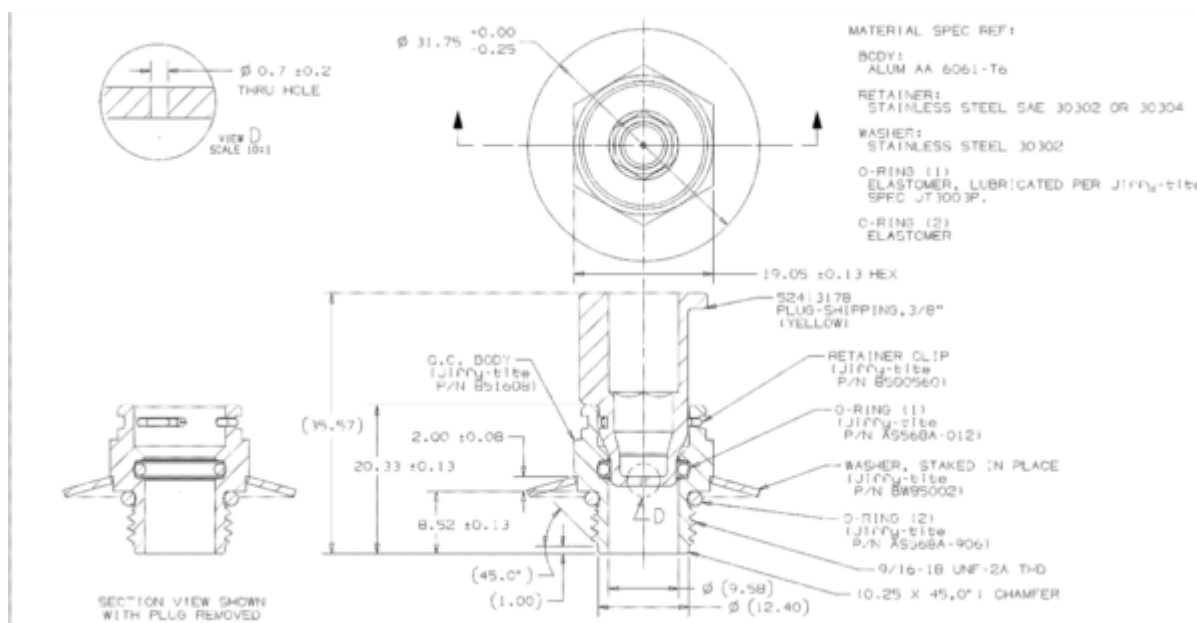
Número de Controle SDIC	NCM	Sugestão de descrição do ex-Tarifário
D186-24I	7609.00.00	Conector; contendo corpo principal de alumínio (AA 6061-T6), acessórios de aço e elastômero ; com comprimento de 35,57 mm, diâmetro de 31,75 mm, temperatura de operação 150 graus Celsius (+/-5 graus Celsius), materiais compatíveis com óleo de transmissão automática ; para fabricação de radiadores de água para motores a combustão; com função de realizar a interface entre trocador de calor de óleo de transmissão automática que é integrado ao radiador de água, permitindo o fluxo do óleo para dentro do trocador sem que ocorram vazamentos; com aplicação em automóveis, veículos comerciais leves.

### 1. Especificações técnicas detalhadas da autopeça

*(características quantitativas e qualitativas, por exemplo: dimensões, materiais de fabricação, especificações de trabalho/funcionamento [torque, potência, resistência, tensão, corrente, dureza, vazão, condutibilidade, temperatura etc.], características de hardware, software, características físicas, dentre outras inerentes a cada produto):*

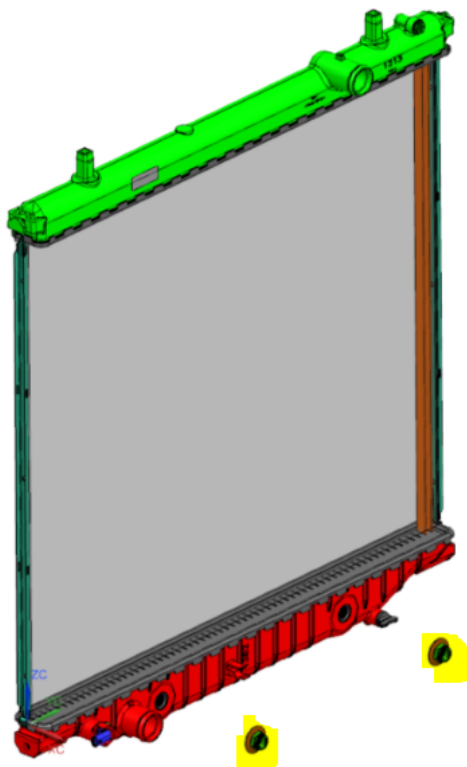
Comprimento de 35,57 mm, diâmetro de 31,75 mm, temperatura de operação 150 graus Celsius (+/-5 graus Celsius), materiais compatíveis com óleo de transmissão automática

### 2. Imagens da autopeça importada e/ou desenho esquemático *(obrigatório conter as principais dimensões em milímetros):*



### 3. Aplicação do item importado *(em qual produto fabricado pela empresa pleiteante o item importado será incorporado):*

Aplicado em: radiadores de água para motores a combustão



**4. Função do item importado no produto fabricado pela empresa pleiteante do ex-tarifário:**

Realizar a interface entre trocador de calor de óleo de transmissão automática que é integrado ao radiador de água, permitindo o fluxo do óleo para dentro do trocador sem que ocorram vazamentos

Veículos(s): automóveis, veículos comerciais leves